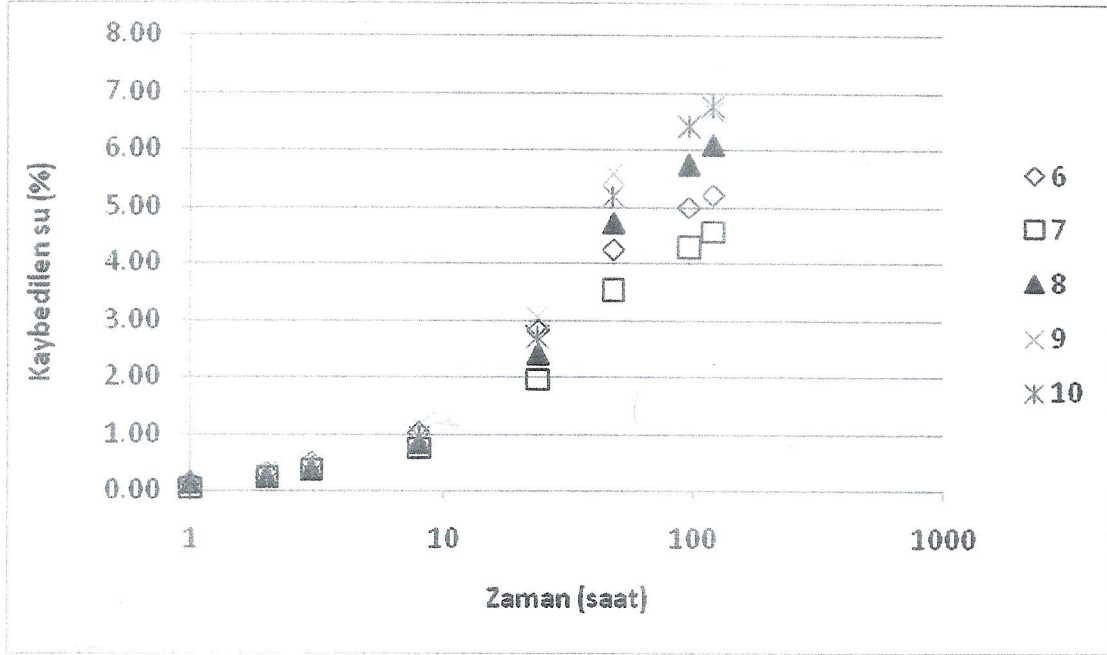


2.3. Kuruma Hızı Deneyi Sonuçları

Örneklerin kuruma hızı grafiği Şekil3'te verilmiştir.



Şekil 3: Örneklerin kuruma hızı grafiği

2.4. Tuz Deneyi Sonuçları

Laboratuvara getirilen taş örneklerinden 3 farklı örnek seçilmiş ve bu örneklerin tuz analizleri için stok çözelti hazırlanmıştır. Daha sonra örneklerin klorür, nitrat, sülfat ve karbonat tuzlarını içerip içermediğinin tespiti için spot deneyler yürütülmüştür. Deney sonuçları Tablo 3'de görülmektedir.

Tablo 3 : Tuz deneyi sonuçları

Örnek No	Cl ⁻	NO ₃ ⁻	SO ₄	CO ₃
1-t	±	-	-	-
2-t	±	-	-	-
3-t	-	-	-	-

-: yok
± :tespit edilebilir miktarda var
+ : az miktarda var
++:kabul edilebilir miktarda var
+++mebzul miktarda var